

Пригласительный (пробный) этап ВсОШ в городе Москве, технология (Культура дома, дизайн и технологии), 8-10 класс, 2022

4 май 2022 г., 08:45 — 5 май 2022 г., 21:15

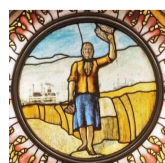
Общая часть

1 балл

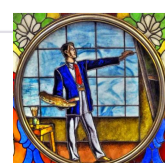
Станция московского метро «Новослободская» украшена витражами, сделанными по эскизам художника Павла Корина. Витражи изготавливали в специальных мастерских, которые располагались в Риге. Большую часть композиции занимает рисунок из различных цветов, растений и звёзд. В верхней части витражей вставлены небольшие медальоны с изображением людей различных профессий. Рассмотрите предложенные фрагменты витражей.



Установите соответствие между изображениями представителей профессий, изображённых на фотографиях витражей, и названиями профессий.



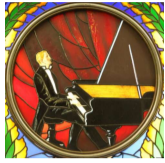
географ



агроном



художник



энергетик



музыкант

№ 2

1 балл

Рассмотрите приведённую фотографию. Определите, какой бытовой прибор на ней изображён.



- фритюрница
- мультиварка
- соковыжималка
- кухонный комбайн
- стиральная машина
- микроволновая печь
- электрический чайник

№ 3

3 балла

Из использованных пластиковых бутылок (ПЭТ) в результате переработки можно изготовить много полезных вещей, например, мебель, одежду и обувь. Узнать пластиковые изделия (ПЭТ), пригодные для переработки, можно по специальной экомаркировке (см. маркировку).



На изготовление 25 новых пластиковых стульев уходит 2500 пластиковых бутылок (ПЭТ).
Сколько стульев можно будет изготовить из 128 000 таких пластиковых бутылок?

Число

2 балла

Установите соответствие между изделиями народных промыслов, изображёнными на рисунках, и названиями росписи, в которой они выполнены.



гжельская



городецкая



жостовская

мезенская



северодвинская

дымковская

№ 5

3 балла

Для подарка Маша решила собрать набор из одной синей ручки, одного простого карандаша, одного ластика и одной линейки. После просмотра ассортимента интернет-магазина Маша выбрала следующие товары (см. таблицу покупок).

Таблица покупок

№	Название	Цена в руб. за 1 шт.
1	Ручка шариковая синяя	40*
2	Карандаш чёрнографитный Эко HB заточенный	23
3	Ластик каучуковый прямоугольный	35
4	Линейка 30 см пластиковая	32*

* На сайте на все линейки и шариковые ручки действует скидка 7 %.

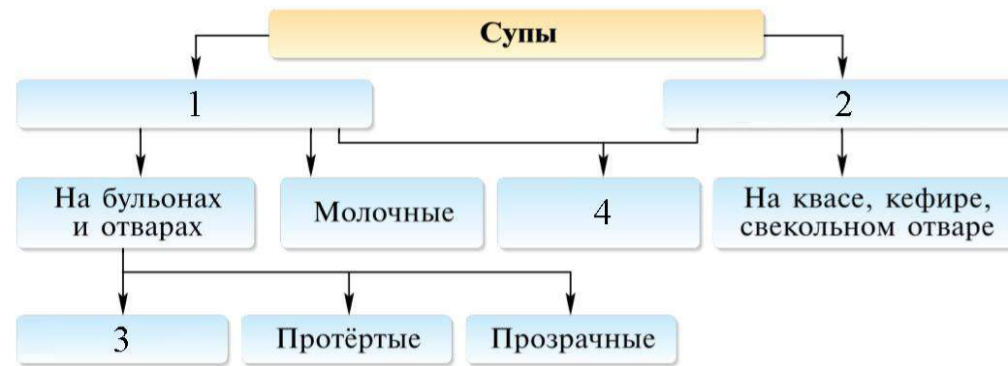
Определите, сколько можно купить таких наборов на 2,7 тысячи рублей.

Число

Специальная часть

2 балла









Перед Вами схема классификации супов. Заполните пропуски в схеме, обозначенные цифрами, подобрав соответствующие им названия.



1	заправочные
2	рыбные
	сладкие
3	горячие
	овощные
4	холодные

3 балла

Внимательно рассмотрите рисунки, изображающие старинные приспособления и современные приборы.

Старинные приборы	Современные приборы
	
	
	
	

Установите соответствие между старинными и современными устройствами, удовлетворяющими одну и ту же потребность.



Выберите источник энергии для старинных устройств.

электричество

мускульная сила человека

мускульная сила животных

атомная энергия

2 балла

Как называются пищевые продукты, о которых говорится в отрывке из стихотворения Николая Заболоцкого «Обед»?

...Вот луковицы выбегают,
скрипят прозрачной скорлупой
и вдруг, вывёртываясь из неё,
прекрасной наготой блистают;
тут шевелится толстая морковь,
кружками падая на блюдо,
там прячется лукавый сельдерей
в коронки тонкие кудрей,
и репа твёрдой выструганной грудью
качается атланта тяжелей...

Выберите один правильный ответ.

молочные продукты

овощи

фрукты

Чем полезны пищевые продукты, о которых говорится в стихотворении?

Выберите один правильный ответ.

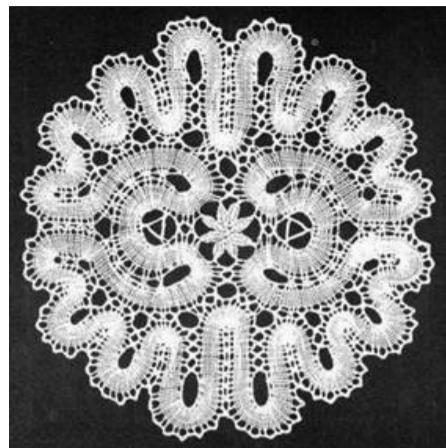
Эти пищевые продукты очень полезны для организма человека, так как они содержат прежде всего белок, все необходимые аминокислоты, фосфор, калий, витамины D, A, B12, углеводы.

Эти пищевые продукты содержат быстрые углеводы, которые дают недолгий эффект насыщения и энергию.

Употребление этих пищевых продуктов повышает усвояемость белков и углеводов. В них содержится много витаминов, они богаты минеральными солями, органическими кислотами, сахаром, клетчаткой.

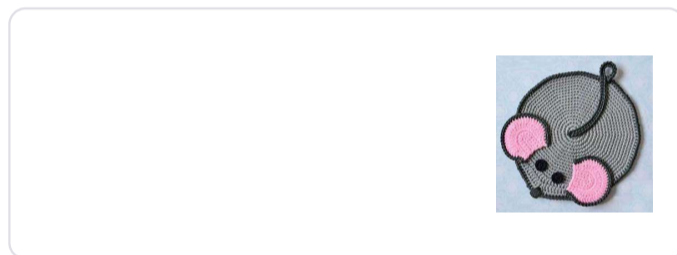
2 балла

Установите соответствие между видами декоративно-прикладного искусства и изображениями изделий, выполненных в этой технике.

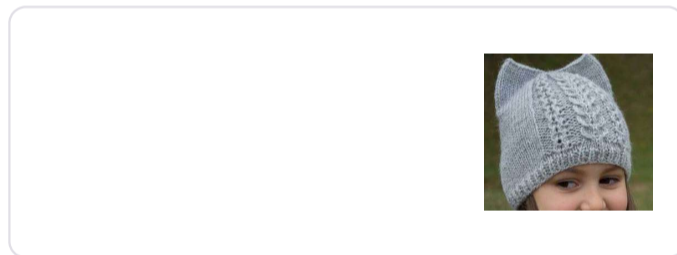


Вид декоративно-прикладного искусства	Пример изделия
---------------------------------------	----------------

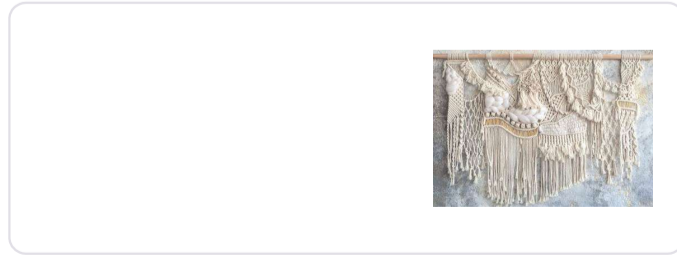
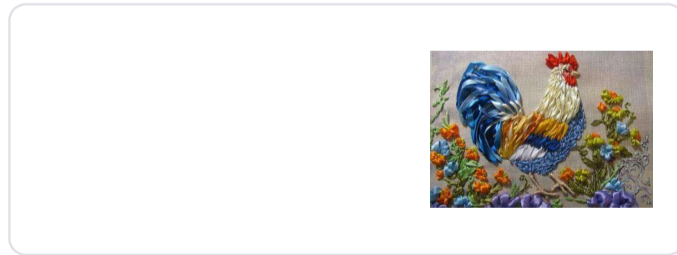
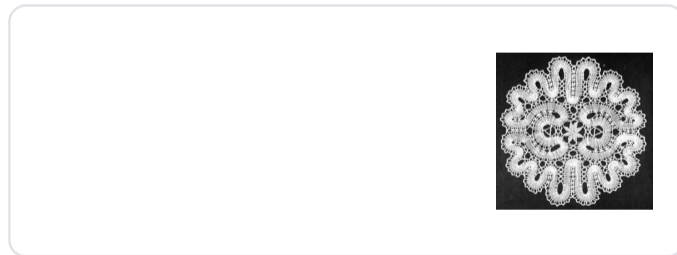
кружевоплетение



макраме



вязание крючком



№ 5

1 балл

Как называется эта ткань?

Очень тонкая, мягкая и тёплая материя саржевого переплетения; вырабатывается из гребенной пряжи, полученной из пуха горных коз, обитающих в северных регионах Индии, Китая, Непала, Пакистана, Монголии.

Выберите один правильный ответ.

габардин

кашемир

сукно

коверкот

№ 6

1 балл

Какая мерка определяет размер плечевого изделия?

Выберите один правильный ответ.

Сш

Ст

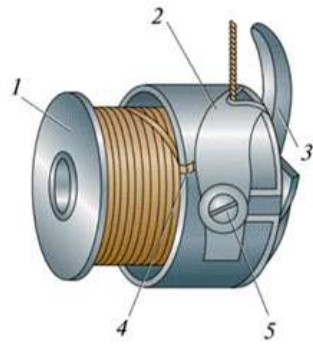
Сг

Ди

№ 7

2 балла

Перед вами изображение важных деталей челночного механизма.



Какой элемент шпульного колпачка подсказывает вам, что он установлен в челночный механизм верно?

пластинчатая пружина

шпулька

косая прорезь

регулировочный винт

установочный палец

Какой цифрой обозначена на рисунке эта деталь?

1

2

3

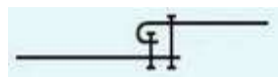
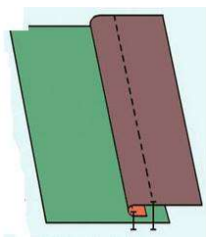
4

5

№ 8

2 балла

На рисунках показана схема и графическое изображение шва. Для чего он применяется?



Выберите все правильные ответы.

обработка нижнего среза юбки

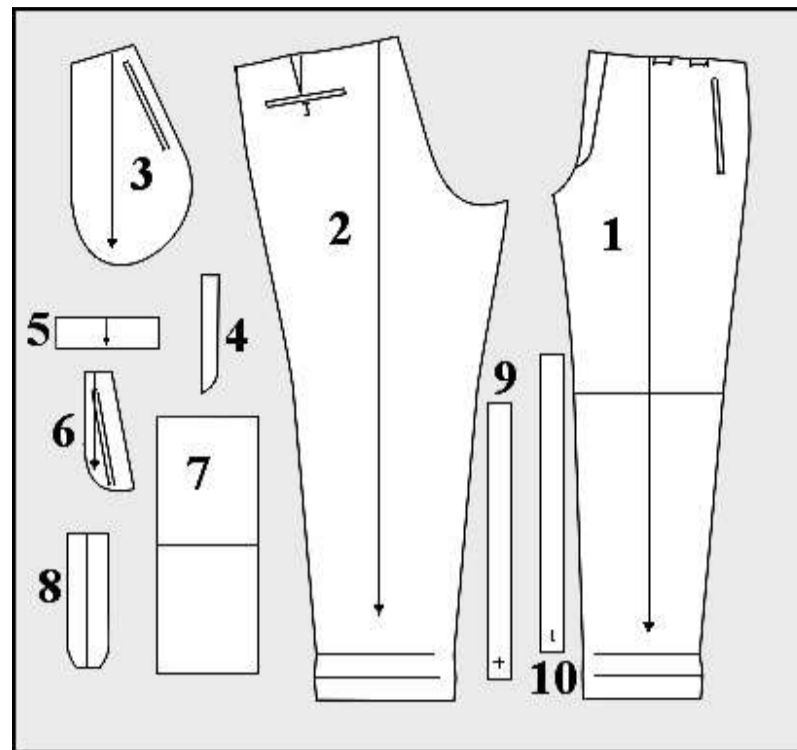
настрачивание кокетки

настрачивание планки

обработка бретелей фартука

3 балла

Установите соответствие между названиями деталей кроя женских брюк и цифрами, которыми они обозначены на рисунке.



Гульфик	1
	2
	3
Задняя половинка брюк	4
	5
	6
	7
	8
Правая часть пояса	9
	10

Расположите технологические операции изготовления брюк при индивидуальном пошиве в правильном порядке.

--	--

1	проведение примерки
2	подготовка изделия к примерке
3	подготовка ткани к раскрою
4	подготовка выкройки
5	окончательная отделка, ВТО
6	раскрой изделия и подготовка деталей кроя
7	снятие мерок
8	раскладка выкройки на ткани
9	пошив изделия

№ 10

2 балла

Полина хочет украсить квадратную декоративную подушку помпонами, пришитыми по периметру на расстоянии 5 см. Сколько помпонов ей понадобится, если размер подушки – 50 см × 50 см?

Число